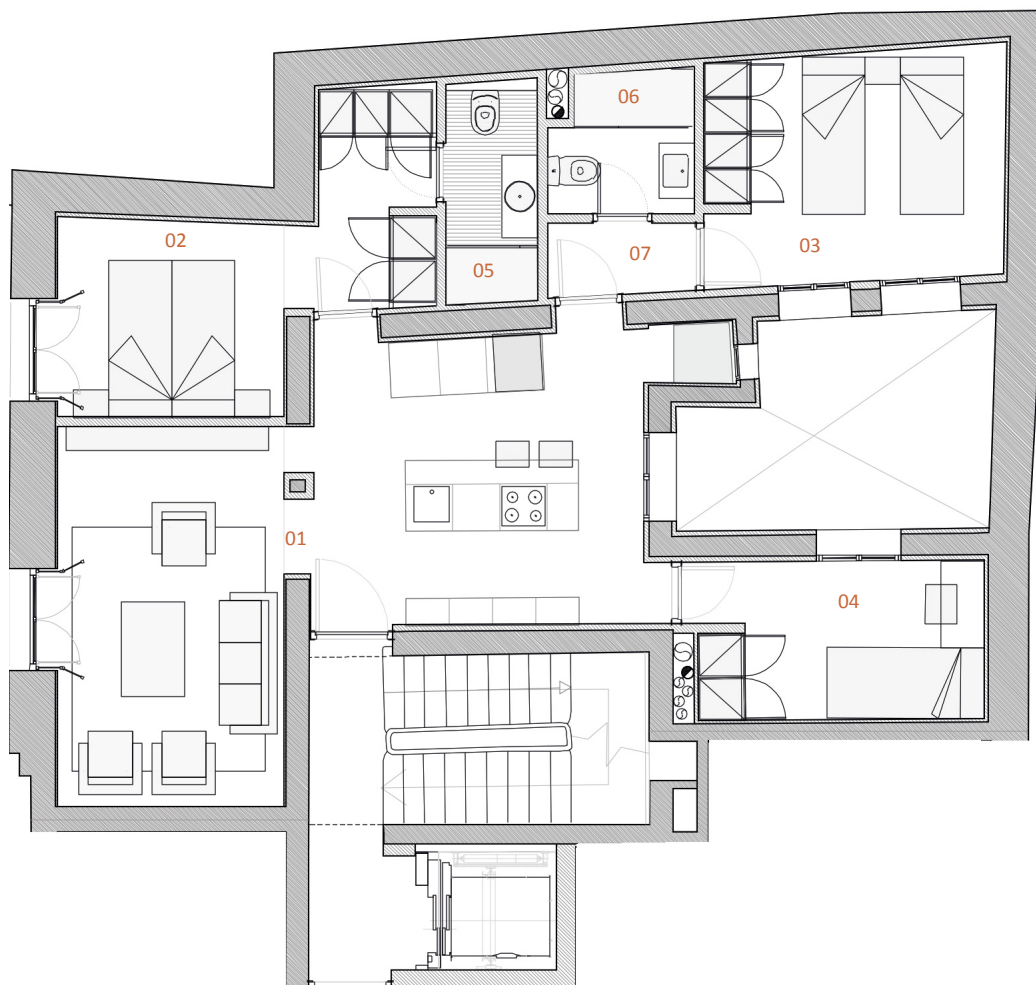


## Nº 8 Escalera Derecha

El interior de LOS MADRAZO esconde 6 exclusivos y acogedores apartamentos de dos y tres habitaciones. Su luminosidad y cuidada selección de materiales hacen de ellos un agradable hogar en pleno centro de Madrid.



## Tabla medidas

### ESCALERA (1-3) DERECHA

Nº dormitorios <b>3</b>	Nº Baños <b>2</b>	Orientación <b>Oeste</b>
(01) Hall-Salón-comedor-cocina		<b>31,6 m<sup>2</sup></b>
(02) Dormitorio 1		<b>11,9 m<sup>2</sup></b>
(03) Dormitorio 2		<b>11,3 m<sup>2</sup></b>
(04) Dormitorio 3		<b>7,8 m<sup>2</sup></b>
(05) Baño 1		<b>3,4 m<sup>2</sup></b>
(06) Baño 2		<b>3,4 m<sup>2</sup></b>
(07) Distribuidor 1		<b>1,6 m<sup>2</sup></b>

**SUPERFICIE ÚTIL TOTAL 71 m<sup>2</sup>**

## Calidades

### CLIMATIZACIÓN

Sistema de calefacción por suelo radiante. Las habitaciones se regulan mediante termostatos individuales. Refrigeración mediante sistema de climatización por conducto.

### COCINA

Completamente equipada con electrodomésticos de marca Balay y amueblamiento completo con frentes laminados y funcional diseño. Encimera Silestone o Compac G1 2cm.

### APARATOS SANITARIOS Y GRIFERÍAS

Primeras marcas. Modelo de inodoro suspendido y compacto, platos de ducha y bañeras de diferentes tamaños, con mamparas de vidrio laminar.

### PAVIMENTOS

Suelos de tarima flotante de madera natural aceiteada en recibidor, salón, dormitorios y pasillos. Solado de baños, alicatado y solado de cocina con gres porcelánico de gran formato combinado con pintura plástica lisa.